

Willkommen liebe Besucher*innen!

Kunstwerke von Weltrang und eindrucksvolle Architektur zeugen von der kulturellen Vergangenheit unserer Stadt vor der Industrialisierung.

Der Essener Dom war einst die Kirche des Essener Frauenstifts, das von 850 bis 1803 bestand. Der heutige Kirchenbau aus dem 13. Jahrhundert verbindet gotische Architektur mit älteren romanischen Bauteilen und moderner Kunst.

Der Essener Domschatz gehört zu den bedeutendsten Kirchenschätzen Deutschlands. Zu den einzigartigen Kunstwerken, die in der Blütezeit des Stifts – im 10. und 11. Jahrhundert – entstanden, gehören die Goldene Madonna (älteste vollplastische Marienskulptur), der Siebenarmige Leuchter, das Essener Schwert, die älteste Lilienkrone der Welt sowie kostbare Vortragekreuze.

Die Ausstellung gibt Einblick in mehr als 1000 Jahre Geschichte, Kunst und kirchliches Leben an der Ruhr. Nehmen Sie sich Zeit für eine Reise in die Vergangenheit.

Ich freue mich auf Ihren Besuch.

Herzlich, Ihre



Andrea Wegener
Leiterin des Essener Domschatzes



VERANSTALTUNGEN

JANUAR

- 08.01.** **MUTIG | HEILIG | SELBSTBEWUSST**
Samstag
14.30–15.30 Uhr
Führung durch die Ausstellung
(Anmeldung erforderlich)
8,- € inkl. Kombiticket
- 15.01.** **KOMMUNIONKINDERTAG**
Samstag
11.00–16.30 Uhr
Entdeckung **ABGESAGT** in Essener Dom
(Anmeldung erforderlich)
- 22.01.** **MUTIG | HEILIG | SELBSTBEWUSST**
Samstag
14.30–15.30 Uhr
Führung durch die Ausstellung
(Anmeldung erforderlich)
8,- € inkl. Kombiticket
- 28.01.** **MUTIG | HEILIG | SELBSTBEWUSST**
Freitag
19.00–20.30 Uhr
Kuratorenführung durch die Ausstellung
inkl. Getränken und Snacks
(Anmeldung erforderlich) 12,- €
- 29.01.–24.04.** **SONDERAUSSTELLUNG „AUSWÄRTSSPIEL“**
Das Missale vom Georgsaltar
aus dem Ruhr Museum zu Gast im Domschatz
- 29.01.** **MUTIG | HEILIG | SELBSTBEWUSST**
Samstag
14.30–15.30 Uhr
Führung durch die Ausstellung
(Anmeldung erforderlich)
8,- € inkl. Kombiticket
- 30.01.** **WIR HABEN EINEN SCHATZ**
Sonntag
15.00–16.00 Uhr
Führung durch Dom & Domschatz
(Anmeldung erforderlich) 6,- €

FEBRUAR

- 29.01.–24.04.** **SONDERAUSSTELLUNG „AUSWÄRTSSPIEL“**
Das Missale vom Georgsaltar
aus dem Ruhr Museum zu Gast im Domschatz
- 02.02.** **MUTIG | HEILIG | SELBSTBEWUSST**
Mittwoch
11.00–17.00 Uhr
Letzter Ausstellungstag
- 05.02.** **KOMMUNIONKINDERTAG**
Samstag
11.00–16.30 Uhr
Entdeckung **ABGESAGT** in Essener Dom
(Anmeldung erforderlich)
- 08.02.** **MEIN DOM – GLAUBE UND KUNST**
Dienstag
19.00–20.00 Uhr
Exklusive Führung durch den Dom
mit Stephanie Smolinski, Bildungsreferentin,
PSG Diözesanverband Essen
Karten für 5,- €
nur im Vorverkauf ab 29. Januar im Domschatz
- 12.02.** **KLEINE KATHEDRALE – GROSSE KUNST**
Samstag
15.00–16.00 Uhr
Führung durch den Dom
(Anmeldung erforderlich) 6,- €
- 17.02.** **SCHULE IM MUSEUM**
Donnerstag
16.00–17.30 Uhr
Führung für Lehrende
(Anmeldung erforderlich) kostenfrei
- 25.02.** **BUNT & FILIGRAN**
Freitag
19.00–20.30 Uhr
Kunstproduktion im 11. Jahrhundert
Exklusiver Vortrag
von Benedikt Hanschmann M.A.
inkl. Getränken und Snacks
(Anmeldung erforderlich) 12,- €
- 27.02.** **WIR HABEN EINEN SCHATZ**
Sonntag
15.00–16.00 Uhr
Führung durch Dom & Domschatz
(Anmeldung erforderlich) 6,- €

MÄRZ

- 29.01.–24.04.** **SONDERAUSSTELLUNG „AUSWÄRTSSPIEL“**
Das Missale vom Georgsaltar
aus dem Ruhr Museum zu Gast im Domschatz
- 05.03.** **MODERNE KUNST**
Samstag
15.00–16.00 Uhr
Führung über die Dominikel
(Anmeldung erforderlich) 6,- €
- 08.03.** **WELTFRAUENTAG**
Dienstag
11.00–17.00 Uhr
Alle Besucherinnen erwartet eine
kleine Überraschung im Domschatz
- 10.03.** **KAFFEEKLATSCH**
Donnerstag
14.30–16.00 Uhr
Führung durch Dom und Domschatz
inkl. Kaffee und Kuchen
(Anmeldung erforderlich) 12,- €
- 12.03.** **KLEINE KATHEDRALE – GROSSE KUNST**
Samstag
15.00–16.00 Uhr
Führung durch den Dom
(Anmeldung erforderlich) 6,- €
- 25.03.** **(M)EIN GOLDSCHATZ**
Freitag
19.00–20.30 Uhr
Exklusive Führung durch Dom & Domschatz
inkl. Getränken und Snacks
(Anmeldung erforderlich) 12,- €
- 27.03.** **WIR HABEN EINEN SCHATZ**
Sonntag
15.00–16.00 Uhr
Führung durch Dom & Domschatz
(Anmeldung erforderlich) 6,- €

APRIL

- 29.01.–24.04.** **Sonderausstellung „AUSWÄRTSSPIEL“**
Das Missale vom Georgsaltar
aus dem Ruhr Museum zu Gast im Domschatz
- 09.04.** **KLEINE KATHEDRALE – GROSSE KUNST**
Samstag
15.00–16.00 Uhr
Führung durch den Dom
(Anmeldung erforderlich) 6,- €

ÖFFNUNGSZEITEN

DIENSTAG BIS SONNTAG:
11.00–17.00 Uhr

GESCHLOSSEN AN:

Ostern, Christi Himmelfahrt, Pfingsten, Fronleichnam, Allerheiligen, Heiligabend bis einschl. 2. Weihnachtstag, Silvester und Neujahr

Aktuelle Änderungen sowie das gesamte Veranstaltungsprogramm finden Sie im Internet unter www.domschatz-essen.de
Es gelten die Richtlinien der aktuellen Coronaschutzverordnung des Landes NRW.

EINTRITTSPREISE

ERWACHSENE 4,- € | 3,- €
JAHRESKARTE 15,- €
KINDER UND JUGENDLICHE BIS 18 JAHRE frei
KOMBITICKET 5,- €
(Essener Domschatz & Schatzkammer Werden)



ESSENER DOMSCHATZ | Burgplatz 2 | 45127 Essen
☎ 0201-22 04 206 @ domschatz@bistum-essen.de

www.domschatz-essen.de



© Essener Domschatz, Fotos: Christian Diehl, Dortmund
Stand 12/2021, Änderungen vorbehalten.

VERANSTALTUNGEN

APRIL

22.04. BÜCHERSCHÄTZE
Freitag
19.00–20.30 Uhr
Exklusive Führung durch den Domschatz
inkl. Getränken und Snacks
(Anmeldung erforderlich) 12,- €

23.04. und 24.04. BÜCHERFLOHMARKT
11.00–17.00 Uhr
Stöbern und Entdecken im Domschatz
am Welttag des Buches

24.04. WIR HABEN EINEN SCHATZ
Sonntag
15.00–16.00 Uhr
Führung durch Dom & Domschatz
(Anmeldung erforderlich) 6,- €

26.04. MEIN DOM – GLAUBE UND KUNST
Dienstag
19.00–20.00 Uhr
Exklusive Führung durch den Dom
mit Michael Imberg, Direktor der VHS Essen
Karten für 5,- €
nur im Vorverkauf ab 09. April im Domschatz

MAI

08.05. KUNSTvorMITTAG
Sonntag
11.00–12.30 Uhr
Exklusive Führung durch den Domschatz
inkl. Getränken und Snacks
(Anmeldung erforderlich) 10,- €

13.05. BRONZE.ZEIT
Freitag
19.00–20.30 Uhr
Exklusive Führung durch Dom & Domschatz
inkl. Getränken und Snacks
(Anmeldung erforderlich) 12,- €

14.05. KLEINE KATHEDRALE – GROSSE KUNST
Samstag
15.00–16.00 Uhr
Führung durch den Dom
(Anmeldung erforderlich) 6,- €

15.05. INTERNATIONALER MUSEUMSTAG
Sonntag
11.00–17.00 Uhr
Domschatzquiz – Entdecke deinen Schatz
kostenfrei

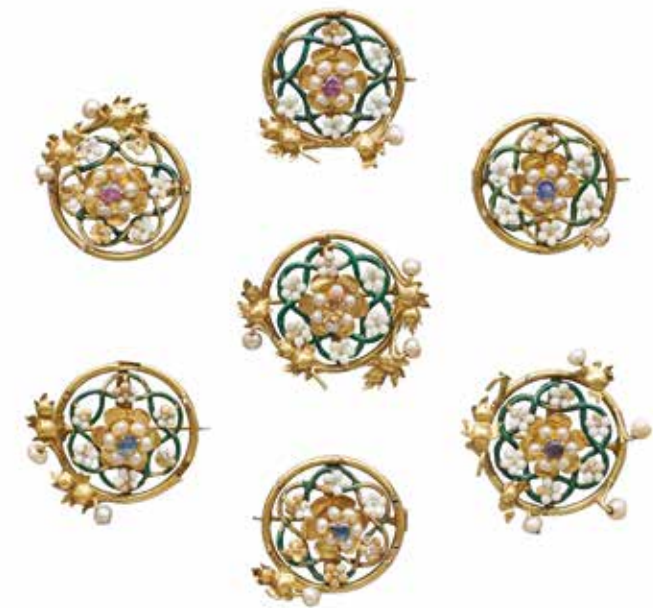
29.05. WIR HABEN EINEN SCHATZ
Sonntag
15.00–16.00 Uhr
Führung durch Dom & Domschatz
(Anmeldung erforderlich) 6,- €

JUNI

11.06. KLEINE KATHEDRALE – GROSSE KUNST
Samstag
15.00–16.00 Uhr
Führung durch den Dom
(Anmeldung erforderlich) 6,- €

24.06. (M)EIN ABEND MIT MADONNA
Freitag
19.00–20.30 Uhr
Exklusive Führung durch Dom & Domschatz
inkl. Getränken und Snacks
(Anmeldung erforderlich) 12,- €

26.06. WIR HABEN EINEN SCHATZ
Sonntag
15.00–16.00 Uhr
Führung durch Dom & Domschatz
(Anmeldung erforderlich) 6,- €



BUCHBARE FÜHRUNGEN

DOM
60 min. 60,- €

DOMSCHATZ
60 min. 60,- € (zzgl. 3,- € p. P. ermäßigter Eintritt)

DOM & DOMSCHATZ
60 min. 60,- € (zzgl. 3,- € p. P. ermäßigter Eintritt)
90 min. 90,- € (zzgl. 3,- € p. P. ermäßigter Eintritt)

DOM & DOMSCHATZ FÜR KITA UND SCHULE
60 min. 40,- €

LICHT UND FARBE – DIE FENSTER IM ESSENER DOM
60 min. 60,- €

AUS BETON GEGOSSEN – DIE ADVENIAT-KRYPTA
60 min. 60,- €

MODERNE KUNST RUND UM DEN DOM
60 min. 60,- €

EINFÜHRUNG CHRISTENTUM UND KIRCHENRAUM.

Bei einer interaktiven Erkundung der Domkirche werden die Wesenszüge des Christentums in ihrer Architektur und Ausstattung verdeutlicht. Das Seminar vermittelt die Grundzüge des christlichen Glaubens anhand von Methoden der Kirchenpädagogik.
Halb- oder ganztägig 90,- € bzw. 180,- €
(inkl. Getränken)

DOPPELPAK – 2 SCHÄTZE AN EINEM TAG

Essener Dom & Domschatz
Basilika St. Ludgerus & Schatzkammer Werden
je 60 min. 90,- €
(zzgl. 5,- € p. P. ermäßigter Eintritt)
je 90 min. 120,- €
(zzgl. 5,- € p. P. ermäßigter Eintritt)

DIE SCHATZKAMMER WERDEN ...

... bewahrt den Kirchenschatz des um 799 vom hl. Liudger gegründeten Benediktinerklosters, darunter das älteste Großkruzifix aus Metall und die älteste Weihnachtsdarstellung in Deutschland auf einer antiken Pyxis.



- Max. 20 Personen pro Gruppe
- Schwerpunkte sind individuell möglich
- Führungen in Deutsch, Englisch, Niederländisch, Französisch und Polnisch
- Führungen auch außerhalb der Öffnungszeiten möglich (ggf. können zusätzliche Kosten entstehen)

Aktuelle Informationen zu den Veranstaltungen finden Sie im Internet unter: www.domschatz-essen.de



Mit Ihrem Kommen erteilen Sie uns die Erlaubnis zur Veröffentlichung von Bild- und Videoaufnahmen, die im Rahmen der Veranstaltung entstehen.

BUCHUNG VON FÜHRUNGEN

☎ 02 01-22 04 412 @ domschatz@bistum-essen.de



FÜHRUNGEN und VERANSTALTUNGEN

1. Halbjahr 2022

DERESSENER
DOMSCHATZ